

Register your product and get support at
www.philips.com/AVENT

SCF780

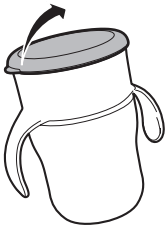
SCF782



AVENT
PHILIPS



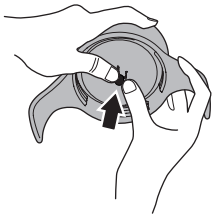
1



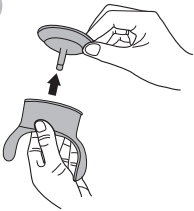
2



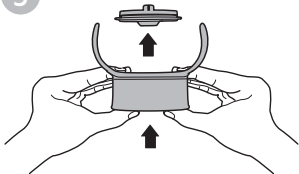
3



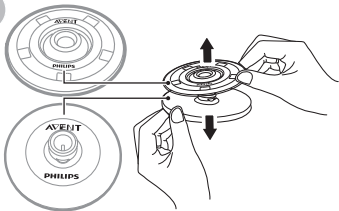
4

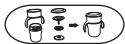


5

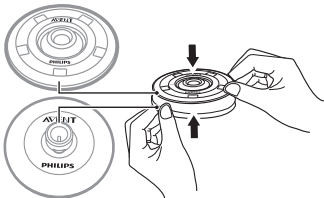


6

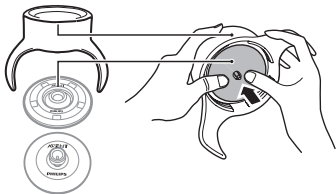




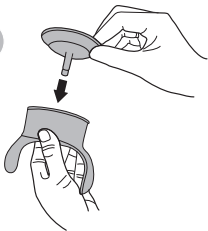
1



2



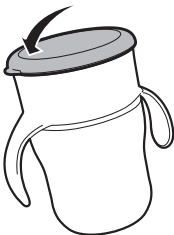
3



4



5



PT Instruções de segurança importantes

- Antes da primeira utilização, desmonte todas as peças e lave-as cuidadosamente.
- Verifique o copo antes de cada utilização. Se detectar danos ou fissuras, pare de utilizar o copo de imediato.

Pela segurança e saúde do seu filho

⚠ AVISO!

- Utilize sempre este produto com a supervisão de adultos.
- A sucção contínua e prolongada de líquidos pode provocar cáries.
- Verifique sempre a temperatura dos alimentos antes de alimentar o seu filho.
- Não permita que a criança corra ou caminhe enquanto bebe.
- Mantenha todos os componentes não utilizados fora do alcance das crianças.

! Atenção:

- O copo destina-se à utilização com leite e água. Não o utilize com quaisquer outros líquidos, como sumos de fruta, bebidas doces aromatizadas, bebidas com gás, sopa ou caldos.
- Este copo não foi concebido para preparar leite em pó. Não utilize o copo para misturar e agitar leite em pó, pois isto pode obstruir os orifícios e provocar derrames do copo.
- Para evitar queimaduras, deixe os líquidos quentes arrefecer antes de encher o copo.
- O copo não pode ser colocado no microondas.
- Não coloque o copo no congelador.
- Assegure-se de que o copo está bem apertado, especialmente quando é transportado para o exterior, para evitar derrames acidentais.
- Não aperte excessivamente a tampa do copo.
- Assegure-se de que todas as peças estão montadas correctamente.
- Se a válvula for premida quando o copo não está a ser utilizado, ocorrerá um derrame.

Limpeza e esterilização

! Atenção:

- Nunca utilize produtos de limpeza abrasivos e antibacterianos ou solventes químicos.
- Não coloque os componentes directamente em superfícies limpas com produtos de limpeza antibacterianos.
- Os corantes dos alimentos podem descolorar os componentes.
- Depois de cada utilização, desmonte todas as peças, lave-as cuidadosamente em água morna e sabão e enxágue-as em água limpa. Ou lave todos os componentes no cesto superior da máquina de lavar loiça.
- Não guarde o copo em armários de secagem/esterilização com elementos térmicos. (Apenas para a China.)
- O copo pode ser colocado num esterilizador a vapor.

Para utilizar

- Colocar os lábios no rebordo da tampa, da mesma forma que num copo convencional, e encostar o lábio superior à tampa superior.
- Incliná-lo para cima e pressionar o lábio superior contra a tampa superior para activar o fluxo.



Nota

- Coloque sempre a tampa no copo, quando este for colocado num saco para evitar derrames.
- Ocorrerão derrames se a criança pressionar o vedante enquanto não está a beber.
- O copo pode desmontar-se se cair ao chão. Se isto acontecer, lave e volte a montar o copo antes de o utilizar novamente.
- Depois de beber, algumas gotas de líquido podem permanecer sob o rebordo interior do copo. Lave antes de utilizar novamente.

Armazenamento

! Atenção:

- Mantenha os componentes pequenos afastados das crianças.
- Mantenha o copo afastado de fontes de calor ou luz solar directa.
- Para manter a higiene, desmonte o copo e guarde-o num recipiente seco e tapado.



Philips AVENT, a business of Philips Consumer Lifestyle BV
Tussendiepen 4, 9206 AD Drachten, The Netherlands

Trademarks owned by the Philips Group.
©2011 Koninklijke Philips Electronics N.V.
All Rights Reserved.

Служба підтримки споживачів
тел: 0-800-500-697

(дзвінки зі стаціонарних телефонів на території України безкоштовні)
для більш детальної інформації завітайте на www.philips.ua

3140 035 26752

SCF780_SCF782_WE

