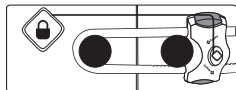
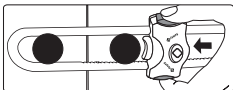
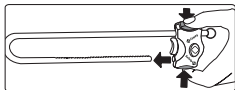


ES Bloqueo de Armario



País de Origen: China
Modelo: 33110039

safety1st.com



Para un uso correcto del producto, lea atentamente este manual y consérvelo con el fin de consultarlo posteriormente en caso de necesitarlo.

Instalación: 1- Para abrir, delizar el cierre hasta la varilla más corta mientras presiona simultáneamente los botones de presión.

2- Posicionar las dos varillas del bloqueo alrededor de los tiradores o pomos del armario.

3- Delizar el cierre hasta que el pictograma pasa de rojo a verde.

ATENCIÓN: El bloqueo no sustituye la vigilancia del adulto. No deje jamás al bebé sin vigilancia.

Compruebe regularmente la correcta instalación del bloqueo. No utilice el producto si el niño ya es mayorcito o puede retirarlo por sí mismo. Los productos tóxicos, los medicamentos, los objetos punzantes y cualquier otro objeto peligroso deben estar siempre guardados fuera del alcance de los niños.

Representante exclusivo en:
Chile: Comercial e Industrial Silfa S.A.: San Ignacio 0201, Parque Industrial Portezuelo Quilicura Santiago - Chile, Teléfono: (562) 2339 9000 |
Colombia: Baby Universe S.A.S.: Avenida 19 No. 103-43, Bogotá - Colombia, Teléfono: (571) 6115961 | **México:** importado por **DJGM, S.A. DE C.V.:** Gabriel Mancera No. 1041, Col. Del Valle, Benito Juárez, Ciudad de México - Mexico, C.P.:03100, 01 55 67 19 92 02, R.F.C.: DJG - 140305 GN9 | **Panamá, Centro América, Caribe, Ecuador y Venezuela:** **Best Brands Group:** Avenida Balboa, Centro Comercial Bay Mall Technology Plaza, Planta Baja - Local # 4, Teléfonos: 507-3002882/83/84 | **Perú:** **Comexa Comercializadora Extranjera S.A. Sucursal Del Perú:** Los Libertadores 445, San Isidro, Lima Perú, Teléfono: 4413029 | **Puerto Rico:** **Eleven Eleven Corp.:** PO Box 305 Cataño, PR 00963.0305 Teléfono: (787) 641 1100 |
Uruguay y Paraguay: **Allerton S.A.:** Veracerto 3190, Montevideo CP.: 12100, Uruguay, Teléfono: (598) 2505 6666

Safety 1st

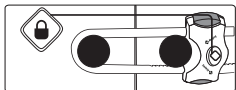
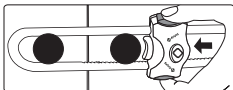
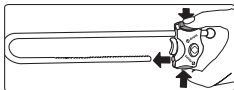
PT Trava de Armário



2019020 REV.2

Modelo: 33110039

safety1st.com.br



Para o uso correto do produto, leia com atenção o manual e guarde-o para futura consulta.

Instalação: 1- Para abrir, delize o fecho até à haste mais curta, pressionando ao mesmo tempo os botões de pressão.

2- Posicione as duas hastas do fecho dando a volta nos puxadores da porta do armário.

3- Delize o fecho até que o pictograma passe do vermelho para o verde.

ATENÇÃO: A trava não substitui a vigilância de um adulto. Nunca deixe a criança sozinha.

Verifique regularmente a boa instalação da trava.

Não use o produto quando a criança já tiver idade suficiente para retirá-lo sozinha. Os produtos tóxicos, medicamentos, objetos pontiagudos e outros também perigosos, devem ser guardados fora do alcance das crianças.

ATENDIMENTO AO CONSUMIDOR

www.safety1st.com.br/atendimento

DOREL JUVENILE
Care for Precious Life

Av. Nilo Peçanha, 1516/1582
Campos dos Goytacazes/RJ
CEP 28030-035

Importado por
TERRA NOVA TRADING Ltda - SERRA - BRASIL
CNPJ 39.828.926/0001-05

Distribuído por
COMPANHIA DOREL BRASIL
CNPJ/MF sob nº 10.659.948/0008-83

País de Origem: China
Todos os direitos reservados
As ilustrações podem diferir do produto